



■ 产品一览

构造	操作部长度 (mm)	定位旋转扭矩 (mN m)	定位数	脉冲数	最小订货单位 (pcs.)		产品编号	图号
					日本	出口		
DIP	15	7±5	30	15	400	800	EC28A1520401	1
		12±7						
		20±10						
		12±7	18	EC28A1850402				
		20±10		EC28A1870401				
25	20±10	420	840	EC28A1560501	2			
Reflow	15	30±15 (初期) 20±10 (回流后)	30	15	480	480	EC28C1520401	3
		22±11(初期) 16±7(回流后)					EC28C1540403	

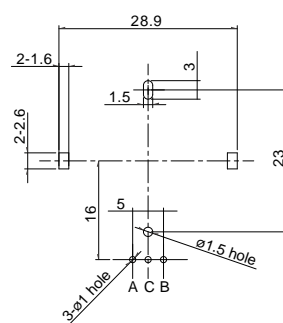
■ 包装规格

托盘

产品编号	包装数 (pcs.)		出口包装箱尺寸 (mm)
	1箱 / 日本	1箱 / 出口包装	
EC28A15, EC28A18	400	800	509×366×287
EC28A1560501	420	840	540×360×380
EC28C	480	480	440×290×205

■ 外形图

No.	照片	形状	印刷电路板安装孔尺寸图 (自插入侧所看到的图)
1	EC28A 操作部长度 15mm		

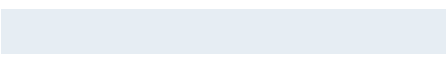




### 手工焊接方式的参考举例

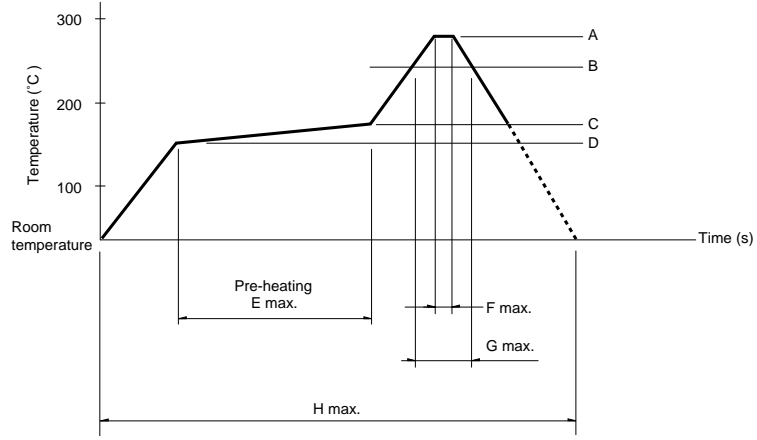
系列

焊接面表面温度	加热时间	焊接温度	焊接时间	焊接次数
---------	------	------	------	------



### 回流方式的参考举例

温度分布



### 注

1. 本产品, 在只有红外线的回流焊接炉中, 有焊接不附着的可能, 所以请使用温风回流焊接炉, 或红外线+温风回流焊接炉。
2. 上图所示温度是采用温风回流焊接方式时的电位器端子部的最高温度。因为根据电路板的材质, 大小, 厚度等的不同, 电路板温度和电位器表面温度有相差很大的可能, 请注意, 电位器表面温度不要超过250 。
3. 根据回流焊接槽的种类, 条件不同结果不同, 请事先充分进行确认之后使用。