

多回路对应可能的卧式。

检测

滑动

按动

旋转

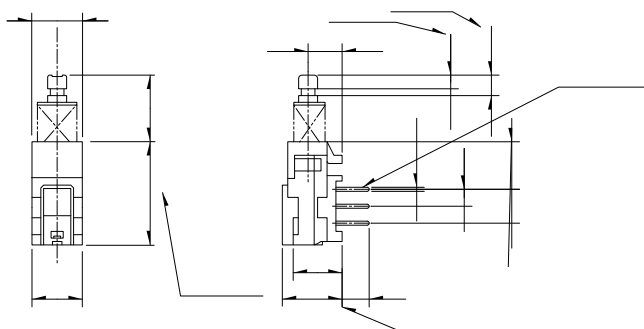
电源

切换式

卧式

立式

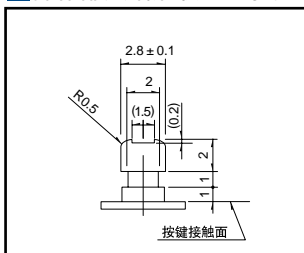
印刷电路板安装孔尺寸图(自A方向看)



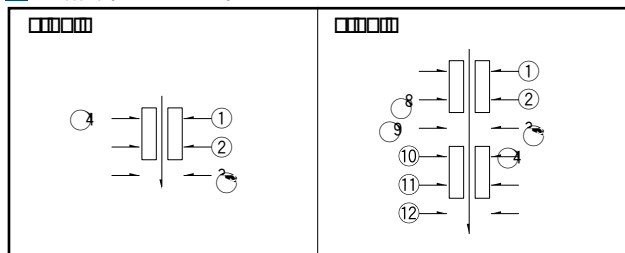
检测
滑动
按动
旋转
电源
切换式
卧式
立式

操作部尖端形状

Unit:mm



电路图(自A方向看)



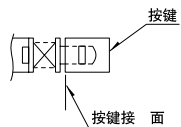
附属零部件

Unit:mm

| 按键外形图 | Model |
|--------------------|----------|
| <p>Color:Black</p> | UJ206022 |

注

1. 还有左述以外的其他按键规格, 需要时请向本公司营业部门询问。
2. 在开关上安装时, 建议用粘剂固定按键。



按动开关

产品系列一览

检测

滑动

按动

旋转

电源

切换式

卧式

立式

