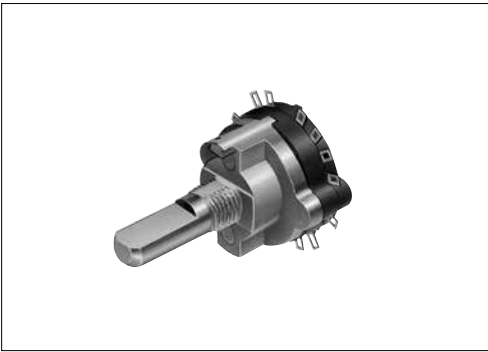


可引线配线的开关。



主要规格

项目		规格
最大额定 / 最小额定 (电阻负载)		0.15A 12V DC / 50 μA 3V DC
接触电阻 (初期 / 寿命后)		50m max. / 100m max.
旋转扭矩		70 ± 30mN.m
操作寿命	无负载	10,000 cycles
	负载	10,000 cycles (0.15A 12V DC)

产品一览

底盘个数	电路数	接点数	切换角度	切换时限	操作部形状	操作部长度 (mm)	最小订货单位 (pcs.)		产品编号	图号
							日本	出口		
1	2	5	30 ± 3°	Non shorting	Round	20	60	240	SRRN151800	1
		6			Flat	15			SRRN152000	
	3	4			18-tooth serration	20			SRRN161100	
		Round			SRRN142100				2	
	4	3			18-tooth serration	15			SRRN134300	

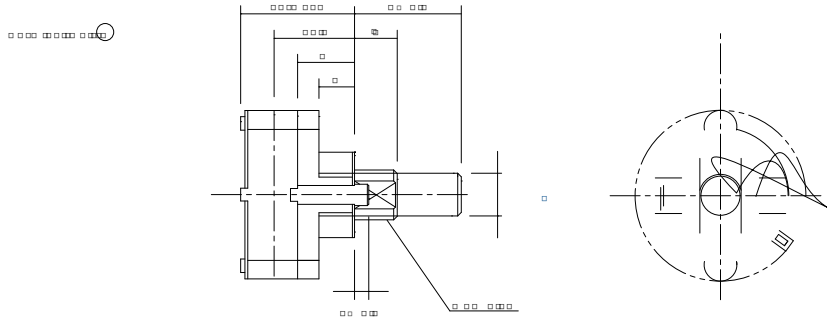
注

轴全部压铸轴。

包装规格

托盘

包装数 (pcs.)		出口包装箱尺寸 (mm)
1箱 / 日本	1箱 / 出口包装	
60	240	400×270×270



# SRRN 6接点对应竖型

检测

滑动

按动

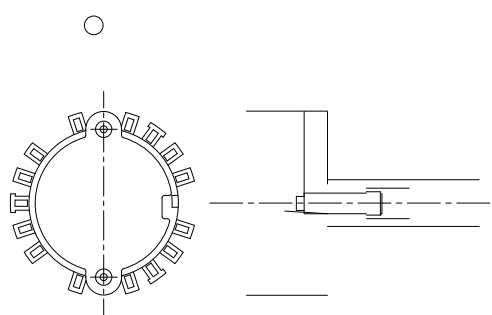
旋转

电源

切换式

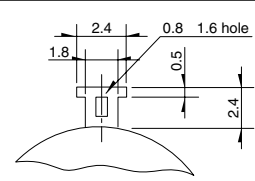
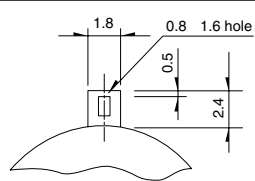
## 外形图

Unit:mm

No.	形状
2	
3	

## 端子形状

Unit:mm

共同端子	端子
	

检测

滑动

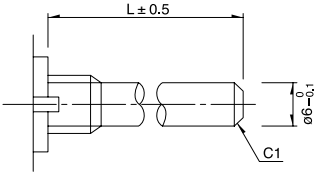
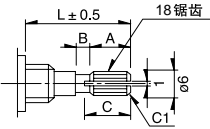
按动

旋转

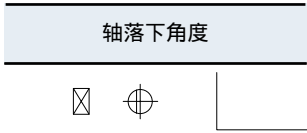
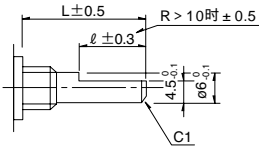
电源

切换式

切削轴










切削轴



# 旋转开关

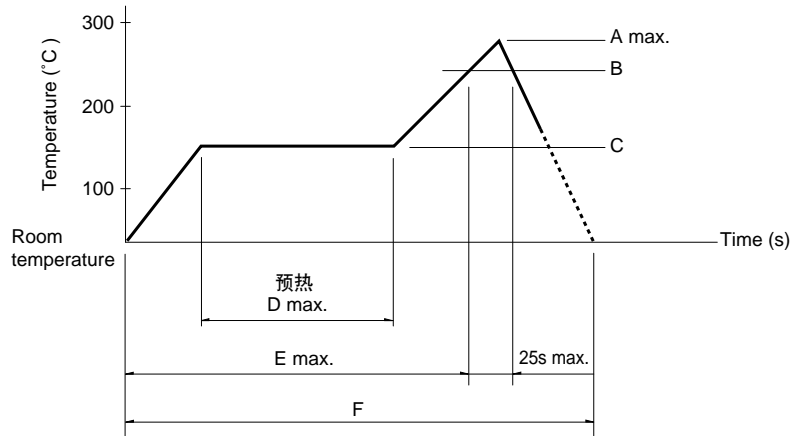
## 产品系列一览

系列		SRBD	SRBQ		SRBM		SRBV	SRRM	SRRN
			Insertion	Reflow type	Rotary	Pulse			
照片									
切换角度		36°	40±3°		30±3°	18±3°	30±3°		
电路数		1		1, 2		1	1, 2, 3, 4	2, 3, 4	
旋转扭矩		13±5mN·m	6±3mN·m 13±5mN·m		40±20mN·m 15±7mN·m		30±15mN·m	80±30mN·m (Shoting) 70±30mN·m (Non shorting)	70±30mN·m
外形尺寸 (mm)	W	10	11.4		10		16.2	—	—
	D		12.4		12.5		18.5		
	H		3.5		11		7.5		
使用温度范围							Áodso閤H 蒼み跡		
									
最大额定 最小额定 (电阻负载)									
耐久性能	无负载寿命								
	负载寿命 最大额定负载								
电性能	接触电阻								
	绝缘电阻								
	耐电压								
机械性能	端子强度								
	操作部 强度	旋转 方向							
		推进 方向							
	操作部的 摆动								

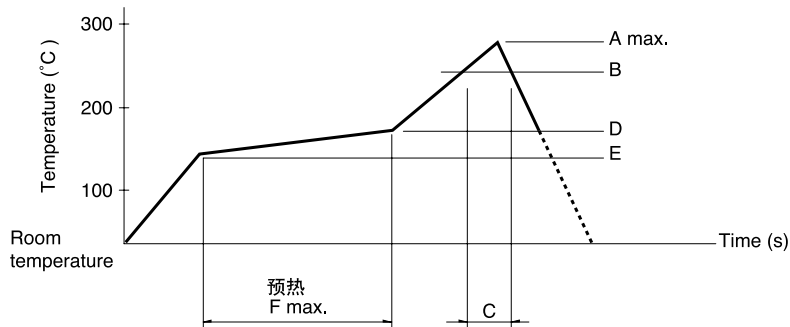
检测  
滑动  
按动  
旋转  
电源  
切换式

## 回流方式的参考举例

1. 加热方式      以远红外线加热的上下加热方式。
2. 温度测量方式用      0.1~ 0.2 的 CA (K) 或 CC (T) 测量。位置在焊接连接部 (铜箔面) 测量。固定方式采用耐热胶带。
3. 温度分布



系列 (回流型)	A ( ) 3s max.	B ( )	C ( )	D (s)	E (s)	F (s)
SRBQ	250	200	150 ± 5	80 to 100	—	—



系列 (回流型)	A ( ) 3s max.	B ( )	C (s)	D ( )	E ( )	F (s)
SRBD	260	230	40	180	150	120

- 注**
1. 上述条件, 为印刷电路板的零部件贴装面上的温度, 根据电路板的材质, 大小, 厚度等, 电路板温度和开关表面温度会有很大的不同, 关于开关表面温度, 也请在上述条件内使用。
  2. 根据回流槽的种类, 条件稍有不同, 请事先充分进行确认之后使用。

## 手工焊接方式的参考举例

系列	焊接温度	焊接时间
SRBQ, SRBM, SRBV, SRRM, SRRN	350 ± 10	3+1 / 0s
SRBQ (回流型)	350 ± 5	3s max.

## 浸焊方式的参考举例

适用于 For PC board 端子型

系列	项目		浸焊	
	预热温度	预热温度时间	焊接温度	焊接浸渍时间
SRBM	100 max.	60s max.	260 ± 5	5s max.
SRBV, SRRM, SRRN	—	—	260 ± 5	10 ± 1s
SRBQ	—	—	260 ± 5	5 ± 1s